

Vækster i Palle Nielsens park

Clausens Kunsthandel runder sæsonen af med en rigtig klassisk udstilling om et ikke specielt klassisk tema: træer i Palle Nielsens grafik og tegnekunst. Faktisk er der mange af dem. Og så er der en lille bog.

KUNST

Palle Nielsen - Parklandet. Grafik og tegninger. Tirsdag til søndag kl. 11-17.s Clausens Kunsthandel. Toldbodgade 9, København. Til 8. januar.

De fortryllede træer. Med tekst af Suzanne Ludvigsen. 60 sider, 54 ill. Pris: 175 kr. Clausens Kunsthandel. ♥♥♥♥♥♥♥♥

Og hvem havde så tænkt over den form for vegetation? At grafikerne og tegneren Palle Nielsens værk er som en park med en markant beplantning af træer? Træer, der er sære, måske fortryllede, undertiden truende, men

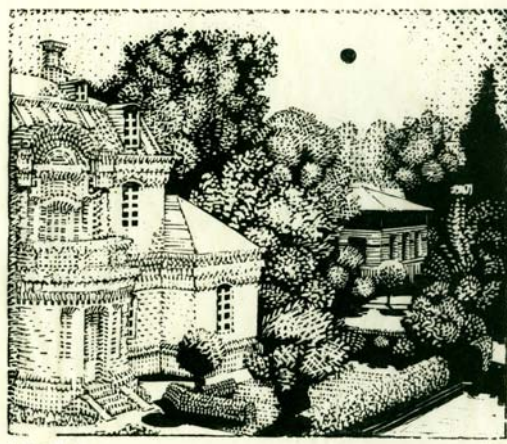
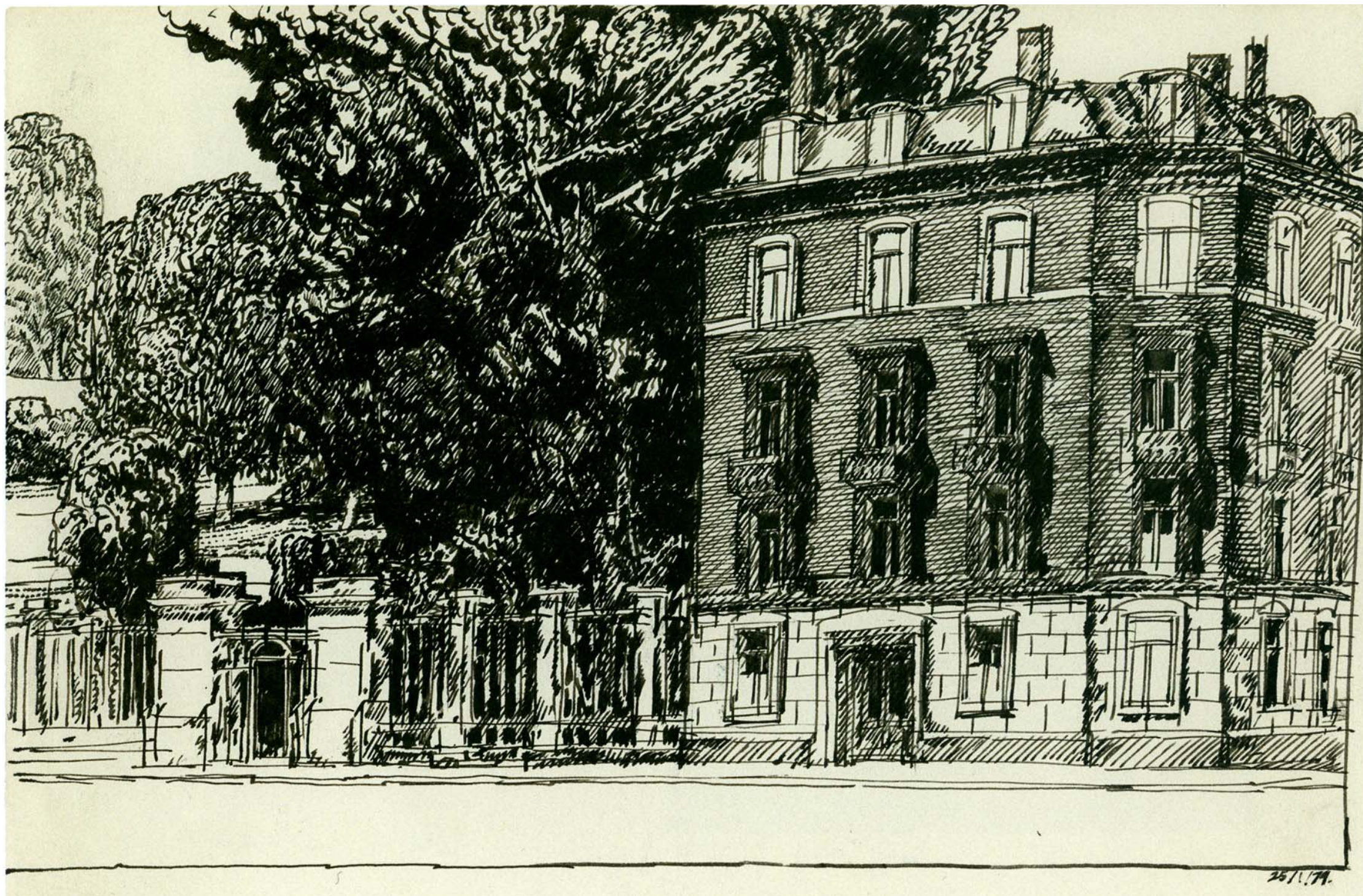


PETER MICHAEL HORNUNG
KUNSTREDAKTØR

altid påfaldende? Kunsthistorikeren Suzanne Ludvigsen har kigget dem ud og tænkt over fænomenet så vedholdende, at der er kommet en lille illustreret bog ud af de botaniske iagttagelser. Og i øvrigt også en udstilling.

Ønsker man at genopdage, hvad hun har set, kan man læse hendes indføjte og loyale tekst i 'De fortryllede træer' eller se det fornemme udvalg af grafiske blade, som Clausens Kunsthandel har samlet til lejligheden og udstiller en uge endnu.

Og hvorfor er disse blade overhovedet fornemme? Fordi de trækker på dyder, som rækker meget længere tilbage i kunstens historie end til Palle Nielsens barndom, tilbage til kunstnere som 1600-tals-hollænderen Hercules Seghers, til 1700-tals-italieneren Piranesi m.fl. og så til danskeren Aksel Jørgensen, som i slutningen af 1940'erne var Palle Nielsens lærer på Kunstakademiet. Kun i stærkt reduceret omfang har disse klassiske dyder overlevet Palle Nielsen selv, dyder som perspektivkonstruktion, komposition, modelstudie og et differentieret kend-



TRÆER. Træerne i Palle Nielsens grafik antager mange forskellige former. Til venstre et linoleumssnit fra værket 'Drømmebyen' fra 1971 og herover tegningen 'Huset og træet' fra 1979. Illustrationer fra bogen

skab til grafiske teknikker som træsnit, xylografi, koldnålsradering, ætsning, linoleumssnit.

I PALLE NIELSENS motivverden er nedtællingen til dommedag begyndt for længst. Den strengeste orden hersker på overfladen og i den måde, hvorpå former og størrelser er organiserede.

Men bag denne tilsyneladende rolige og regelmæssige struktur fornemmer man, at stærke kræfter er ved at tage et sidste destruktivt tilløb. Det er svært at beskrive sådanne fænomener uden at bruge alt for store ord, men Suzanne Ludvigsen holder tungen lige i munden ved forsigtigt at lægge sig op ad kunsthistoriske dyder, der er næsten lige så afprøvede som dem, Nielsen tager i anvendelse i sine grafiske blade.

I en kort tekst påviser hun, hvordan træerne varierer fra blad til blad, fordi de spiller forskellige roller i forhold til den arkitektur, der gør dem naboskab. Men tolkningen overlader hun til beskueren, måske som følge af noget, Palle Nielsen har sagt, at i tydningen af træerne lever lige så mange liv, som der er beskuerer.

I så fald bør det understreges, at træer også danner kontrast til de bygninger, som de deler papir med. Uden træernes ureglerede former ville den ubeboede arkitektur i Nielsens grafik savne et organisk modspil.

Men fordi mester Nielsen beherskede sine virkemidler, føles denne tradition stadig mere levedygtig end så meget andet, som i dag går for at være innovation. Man skal være meget uinteresseret i både grafik, tegnekunst, træer og ikke mindst Palle Nielsen for ikke føle sig lidt løftet af disse billeders kunstneriske kvalitet.

Man skal være meget uinteresseret i både grafik, tegnekunst, træer og ikke mindst Palle Nielsen for ikke føle sig lidt løftet af disse billeders kunstneriske kvalitet.

peter.michael.hornung@pol.dk